

В.Р. Веснин

Менеджмент в схемах и определениях

Учебное пособие

- ✓ принципы и методы управления
- ✓ внутренняя и внешняя среда организации
- ✓ коллективное управление
- ✓ стратегии управления
- ✓ прогнозирование и планирование
- ✓ контроль и мотивация
- ✓ стиль, функции и типы руководства
- ✓ конфликты в организации



• ПРОСПЕКТ •

Владимир Рафаилович Веснин

Менеджмент в схемах и определениях. Учебное пособие

http://www.litres.ru/pages/biblio_book/?art=21552444

*Менеджмент в схемах и определениях. Учебное пособие: Издательство
"Проспект";
ISBN 9785392027446*

Аннотация

Учебное пособие написано в соответствии с традициями, которые требуют, чтобы излагаемый материал был логичным, систематизированным, содержательным, максимально облегчал студентам изучение курса. Схемы и определения представляют собой краткое теоретическое обобщение материала, а также практические характеристики менеджмента.

Пособие будет незаменимо как при подготовке к экзамену в качестве систематизирующего источника, так и при первичном ознакомлении с дисциплиной.

Для студентов высших учебных заведений, аспирантов, преподавателей, специалистов-практиков, а также всех интересующихся вопросами управления.

Содержание

Схема 1. Содержание понятия «менеджмент»	8
Схема 2. Содержание понятия «управление»	9
Схема 3. Элементы процесса управления	10
Схема 4. Содержание управленческой деятельности	11
Схема 5. Содержание функции менеджмента (по А. Файолю)	12
Схема 6. Объект менеджмента	13
Схема 7. Методы менеджмента	14
Схема 8. Принципы менеджмента	15
Схема 9. Основные понятия	16
Схема 10. Способности	18
Схема 11. Элементы характера	19
Схема 12. Темперамент личности	20
Схема 13. Основные типы характеров	21
Схема 14. Социальные характеристики личности	22
Схема 15. Типы поведения	24
Схема 16. Типы поведения личности в организации	25
Схема 17. Понятие коллектива	26
Схема 18. Основные виды коллективов	27
Схема 19. Социальный контроль в коллективе	29
Схема 20. Формирование коллектива	30

Схема 21. Психологические характеристики коллектива	31
Схема 22. Социальные роли в коллективе	32
Схема 23. Психологические особенности неформальных коллективов	33
Схема 24. Содержание понятия «организация»	34
Схема 25. Причина возникновения организации	35
Схема 26. Признака организации	36
Схема 27. Организация как структура	37
Схема 28. Последовательная технология деятельности	38
Схема 29. Складывающаяся технология деятельности	39
Схема 30. Связанная технология деятельности	40
Схема 31. Групповая технология деятельности	41
Схема 32. Внешняя среда организации	42
Схема 33. Внутренняя среда организации	43
Схема 34. Организационные процессы	44
Схема 35. Законы организации	45
Схема 36. Виды организации в соответствии с отношением к своим участникам	46
Схема 37. Организация с точки зрения особенностей функционирования и структуры	47
Схема 38. Виды организации в соответствии со статусом	48
Схема 39. Понятие культуры	49

Веснин Владимир Рафаилович Менеджмент в схемах и определениях Учебное пособие

Учебное пособие написано в соответствии с традициями, которые требуют, чтобы излагаемый материал был логичным, систематизированным, содержательным, максимально облегчал студентам изучение курса.

Схемы и определения представляют собой краткое теоретическое обобщение материала, а также практические характеристики менеджмента.

Пособие будет незаменимо как при подготовке к экзамену в качестве систематизирующего источника, так и при первичном ознакомлении с дисциплиной.

Для студентов высших учебных заведений, аспирантов, преподавателей, специалистов-практиков, а также всех интересующихся вопросами управления.



ebooks@prospekt.org

Схема 1. Содержание понятия «менеджмент»



Схема 2. Содержание понятия «управление»



Схема 3. Элементы процесса управления



Схема 4. Содержание управленческой деятельности



Схема 5. Содержание функции менеджмента (по А. Файолю)



Схема 6. Объект менеджмента



Схема 7. Методы менеджмента



Схема 8. Принципы менеджмента



Схема 9. Основные понятия

Личность = человек как субъект сознательной деятельности, обладающий устойчивой системой социально значимых черт

«Блоки» личности

Свойства личности

Взаимосвязанность всех сторон (блоков)

Активная деятельность по познанию и преобразованию

Устойчивость поведения, позволяющая его предвидеть и направлять

Направленность = ориентированность целей и мотивов действий независимо от ситуации

Характеризуется

Склонностями

Идеалами

Убеждениями

На общение и взаимодействие

Участие в коллективной работе независимо от ее целей

На задачу

Сосредоточенность на ее решении и овладении необходимыми знаниями и навыками

На себя

Стремление к личному благополучию любой ценой

Общие качества (ум, внимание, общительность и пр.)

Условия осуществления жизненных и трудовых функций

Специфические качества (способности)

Зататки или склонности к какому-либо виду деятельности

Характер = Устойчивый индивидуальный склад душевной жизни, составляющий основу поведения и проявляющийся в его манере

Биологические особенности (темперамент, быстрота реакции и пр.)

Психологические особенности (стиль работы, общения)

Психические состояния (безразличие, возбужденность и пр.)

Факторы пола

Схема 10. Способности



Схема 11. Элементы характера

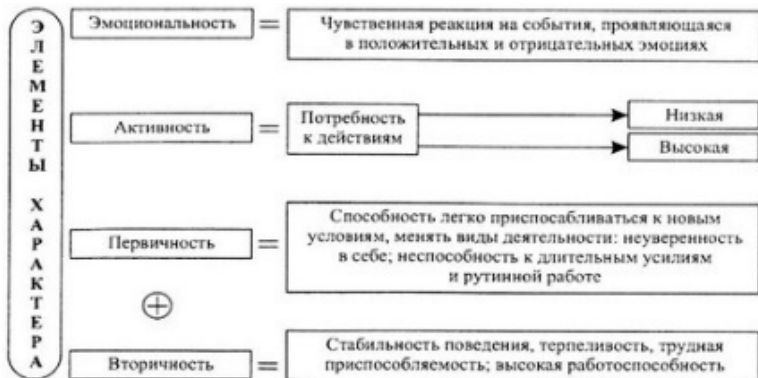


Схема 12. Темперамент личности



Схема 13. Основные типы характеров

Характер		
Гиперактивный	=	Инициативность, предприимчивость, коммуникабельность, поверхностность, вспыльчивость
Аутистический	=	Независимость, малообщительность, рациональность, трудолюбие
Лабильно-циклоидный	=	Перепады в настроении и работоспособности под воздействием внутренних и внешних факторов, обидчивость
Демонстративный	=	Стремление к успеху любой ценой, манипулирование окружающими, некритическое отношение к себе
Психостенический	=	Пунктуальность, добросовестность, склонность к анализу, нерешительность, отсутствие твердых позиций
Неустойчивый	=	Беспринципность, стремление к сиюминутным удовольствиям, коммуникабельность
Конформный	=	Несобранность, несамостоятельность, неспособность принимать решения, консерватизм
		Организаторы и координаторы
		Исследователи, эксперты, руководители высшего ранга
		Библиотекари, архивариусы
		Предприниматели, дилеры, дипломаты
		Эксперты, исследователи
		Порученцы
		Заместители руководителей

Схема 14. Социальные характеристики личности

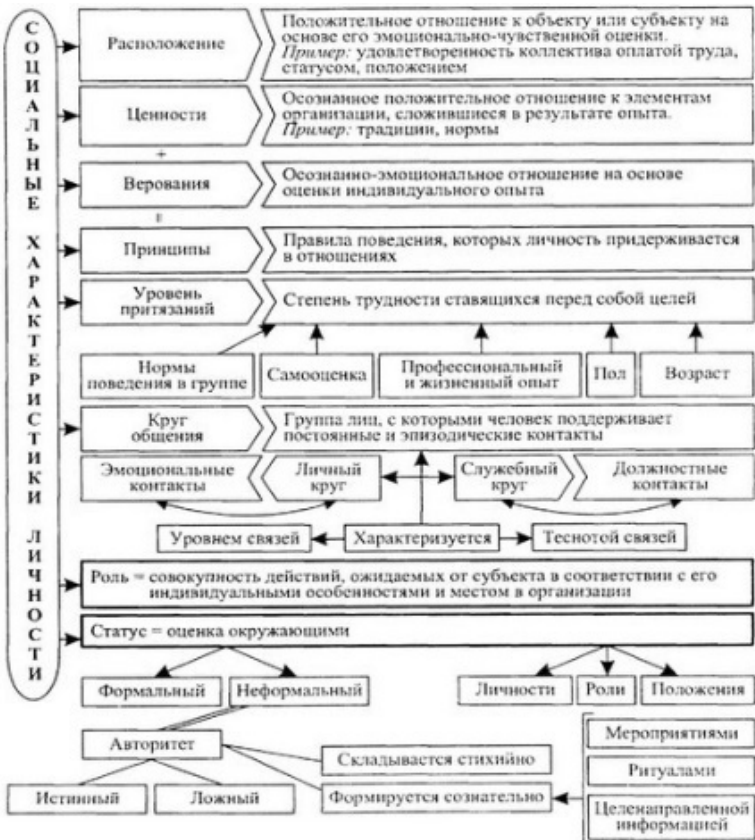


Схема 15. Типы поведения

- ⊙ Независимое ➡ Лидер (руководитель)
- ⊙ Нейтральное ➡ Лицо, не желающее ни командовать, ни подчиняться
(«человек свободной профессии»)
- ⊙ Зависимое ➡ Подчиненный (помощник, заместитель, рядовой исполнитель)

Схема 16. Типы поведения личности в организации



Схема 17. Понятие коллектива



Схема 18. Основные виды коллективов



Схема 19. Социальный контроль в коллективе

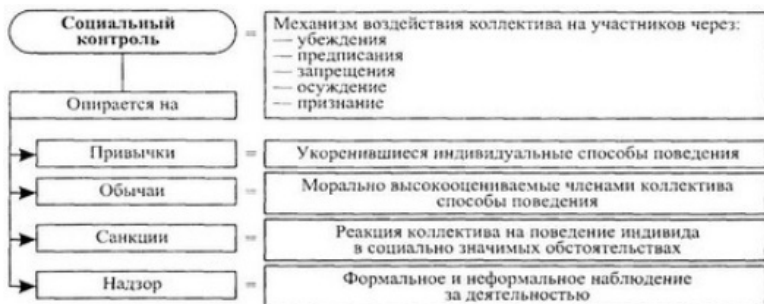


Схема 20. Формирование коллектива



Схема 21. Психологические характеристики коллектива



Схема 22. Социальные роли в коллективе



Схема 23. Психологические особенности неформальных коллективов



Схема 24. Содержание понятия «организация»

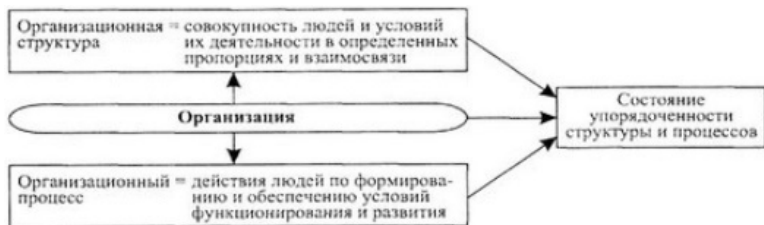


Схема 25. Причина возникновения организации

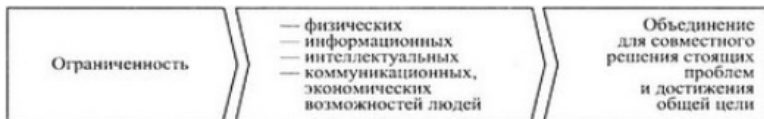


Схема 26. Признака организации



Схема 27. Организация как структура

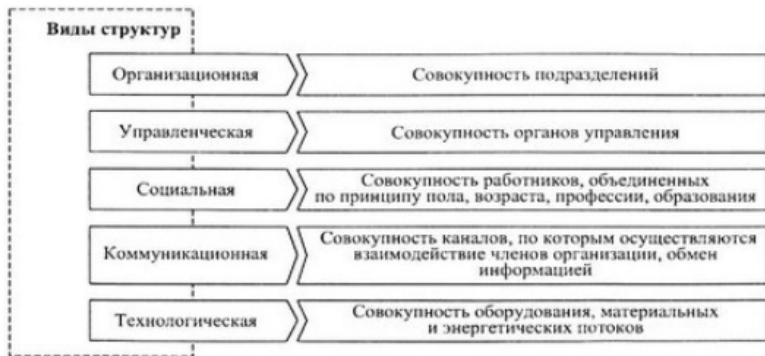


Схема 28. Последовательная технология деятельности



Схема 29. Складывающаяся технология деятельности

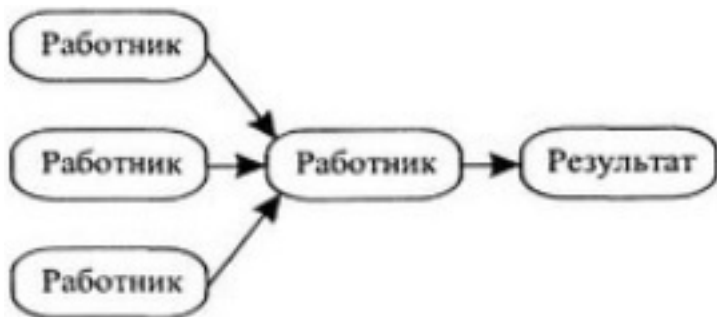


Схема 30. Связанная технология деятельности



Схема 31. Групповая технология деятельности

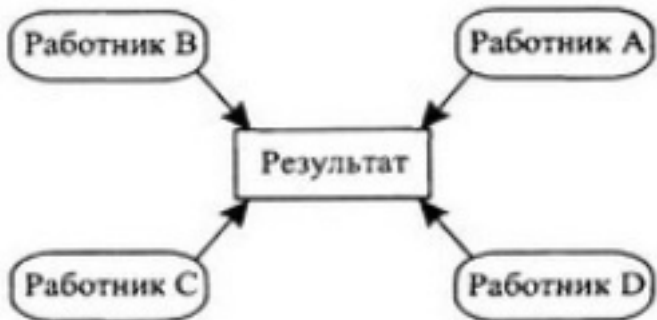


Схема 32. Внешняя среда организации



Схема 33. Внутренняя среда организации

Внутренняя среда организации = совокупность субъектов, объектов, процессов, придающих ей конкурентное лицо		
Разделение труда и специализация	Э Л Е М Е Н Т Ы	Технология основной деятельности
Организационная культура		Дифференция и интеграция производственных процессов

Схема 34. Организационные процессы

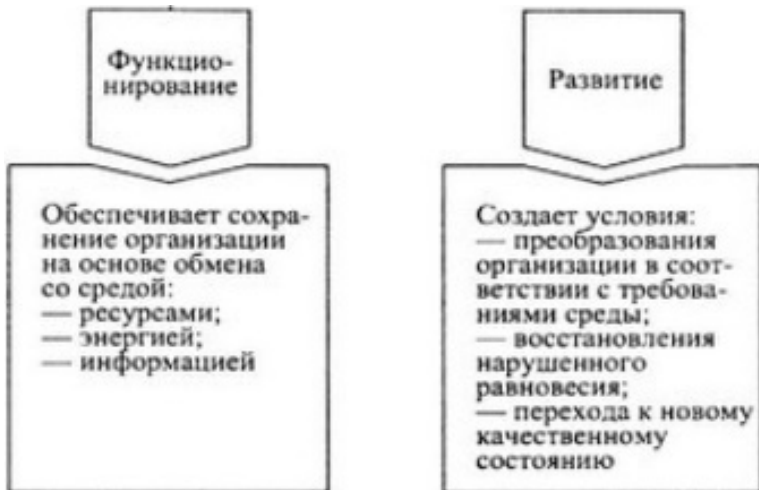


Схема 35. Законы организации



Схема 36. Виды организации в соответствии с отношением к своим участникам



Схема 37. Организация с точки зрения особенностей функционирования и структуры

<i>Механистическая организация</i>	<i>Классификационные признаки</i>	<i>Органическая организация</i>
Неизменные	Структура и границы	Гибкие и меняющиеся
Жесткие «вертикальные»	Связи между элементами	Как «вертикальные», так и «горизонтальные»
Ограниченная	Самостоятельность элементов	Высокая
Узкая	Специализация	Широкая
Сильная	Иерархичность	Слабая
Традиционные	Сферы деятельности	Связанные с инновациями
Крупные и средние	Размеры	Средние и мелкие

Схема 38. Виды организации в соответствии со статусом



Схема 39. Понятие культуры

Конец ознакомительного фрагмента.

Текст предоставлен ООО «ЛитРес».

Прочитайте эту книгу целиком, [купив полную легальную версию](#) на ЛитРес.

Безопасно оплатить книгу можно банковской картой Visa, MasterCard, Maestro, со счета мобильного телефона, с платежного терминала, в салоне МТС или Связной, через PayPal, WebMoney, Яндекс.Деньги, QIWI Кошелек, бонусными картами или другим удобным Вам способом.